



MONTHLY MEMBERSHIP PROGRESS REPORT

District 111BS

Results as of: 4/30/2014

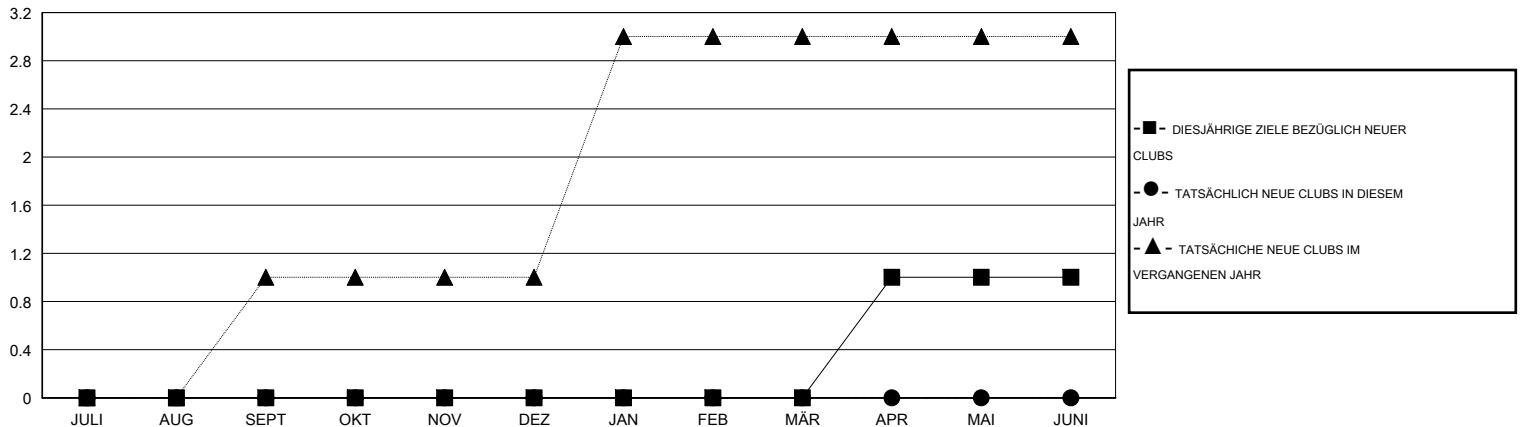
GMT: Christiane Lafeld

STANDORT GERMANY

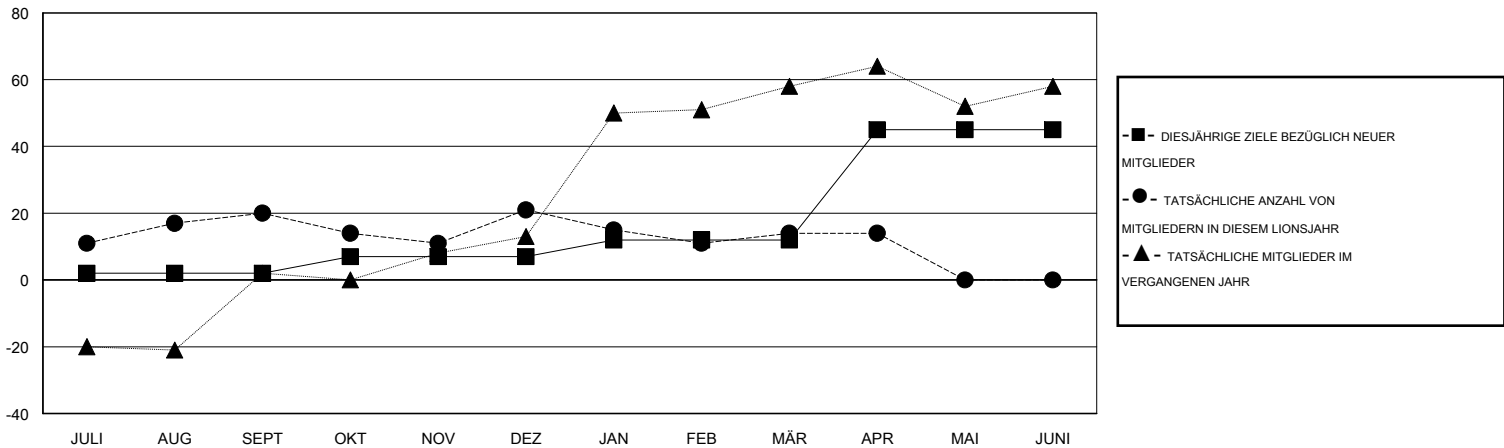
GMT KONST. GEB.: 4

| Clubs | | | | | Pro Mitglied | | | | |
|--------------------------|-----------------|------------------------|-------------------------------|--------------------------------------|--------------------------|----------------------|--|------------------------------------|--------------------------------------|
| ERGEBNISSE FÜR 2013-2014 | | | | | ERGEBNISSE FÜR 2013-2014 | | | | |
| QUARTAL | ZIEL NEUE CLUBS | TATSÄCHLICH NEUE CLUBS | TATSÄCHLICH ABGEMELDETE CLUBS | TATSÄCHLICHER NETTO ZUWACHS/ VERLUST | QUARTAL | ZIEL NEUE MITGLIEDER | TATSÄCHLICHE GESAMTZAHL DER AUFGENOMMENEN MITGLIEDER | TATSÄCHLICH ABGEMELDETE MITGLIEDER | TATSÄCHLICHER NETTO ZUWACHS/ VERLUST |
| JULI/AUG/SEPT | 0 | 0 | 0 | 0 | JULI/AUG/SEPT | 2 | 46 | 26 | 20 |
| OKT/NOV/DEZ | 0 | 0 | 0 | 0 | OKT/NOV/DEZ | 5 | 35 | 34 | 1 |
| JAN/FEB/MÄR | 0 | 0 | 0 | 0 | JAN/FEB/MÄR | 5 | 32 | 39 | -7 |
| APR/MAI/JUNI | 1 | 0 | 0 | 0 | APR/MAI/JUNI | 33 | 29 | 29 | 0 |

ZIELE UND TATSÄCHLICHE NEUE CLUBS KUMULATIV



ZIELE UND TATSÄCHLICHE MITGLIEDER KUMULATIV



| | | |
|--------------------------------|--|-------------------------------|
| ABGEMELDETE CLUBS: 0 | 66 VON 109 CLUBS HABEN 1 ODER MEHR NEUE MITGLIEDER AUFGENOMMEN | GESCHLECHTERVERTEILUNG |
| <u>AUSGETRETENE MITGLIEDER</u> | KLICKEN SIE HIER FÜR ANGABEN ZUM ZUSTAND DES CLUBS | MANN 3,187 (87.01%) |
| VERSTORBEN 23 | | FRAU 476 (12.99%) |
| CLUB AUFGELÖST 0 | | FAMILIENMITGLIEDER 64 |
| ANDERE 105 | | HAUSHALTSVORSTAND 32 |
| GESAMT 128 | | NICHT-FAMILIENVORSTAND 32 |